

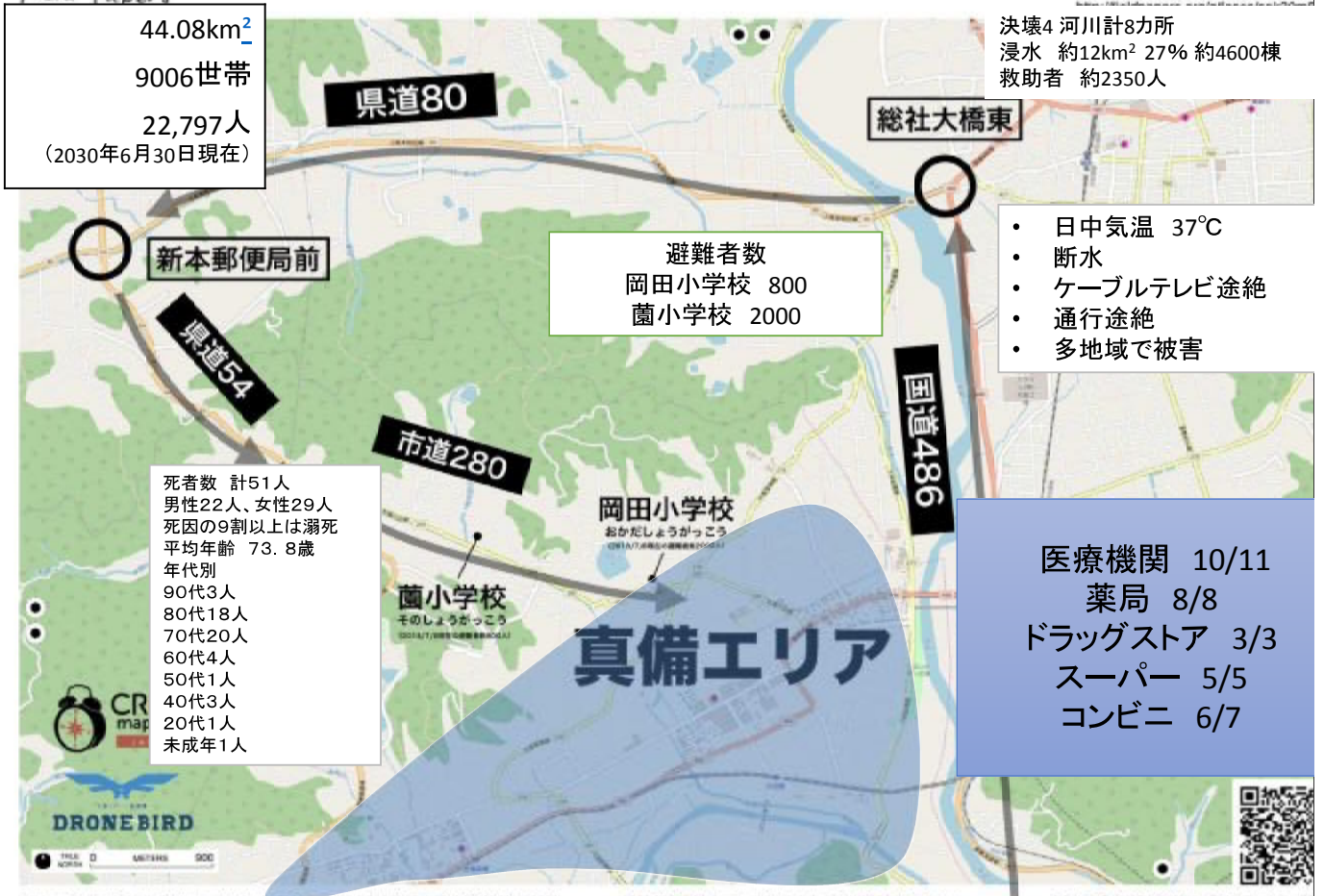
# 西日本豪雨における パブリックヘルス・災害看護

災害看護学会 国際交流委員  
高知県立大学看護学研究科  
神原咲子

倉敷市から真備エリアへの行き方 (2018/07/08現在)

Field Papers

????????????



# よく聞いた言葉 (オペレーションのボトルネック)

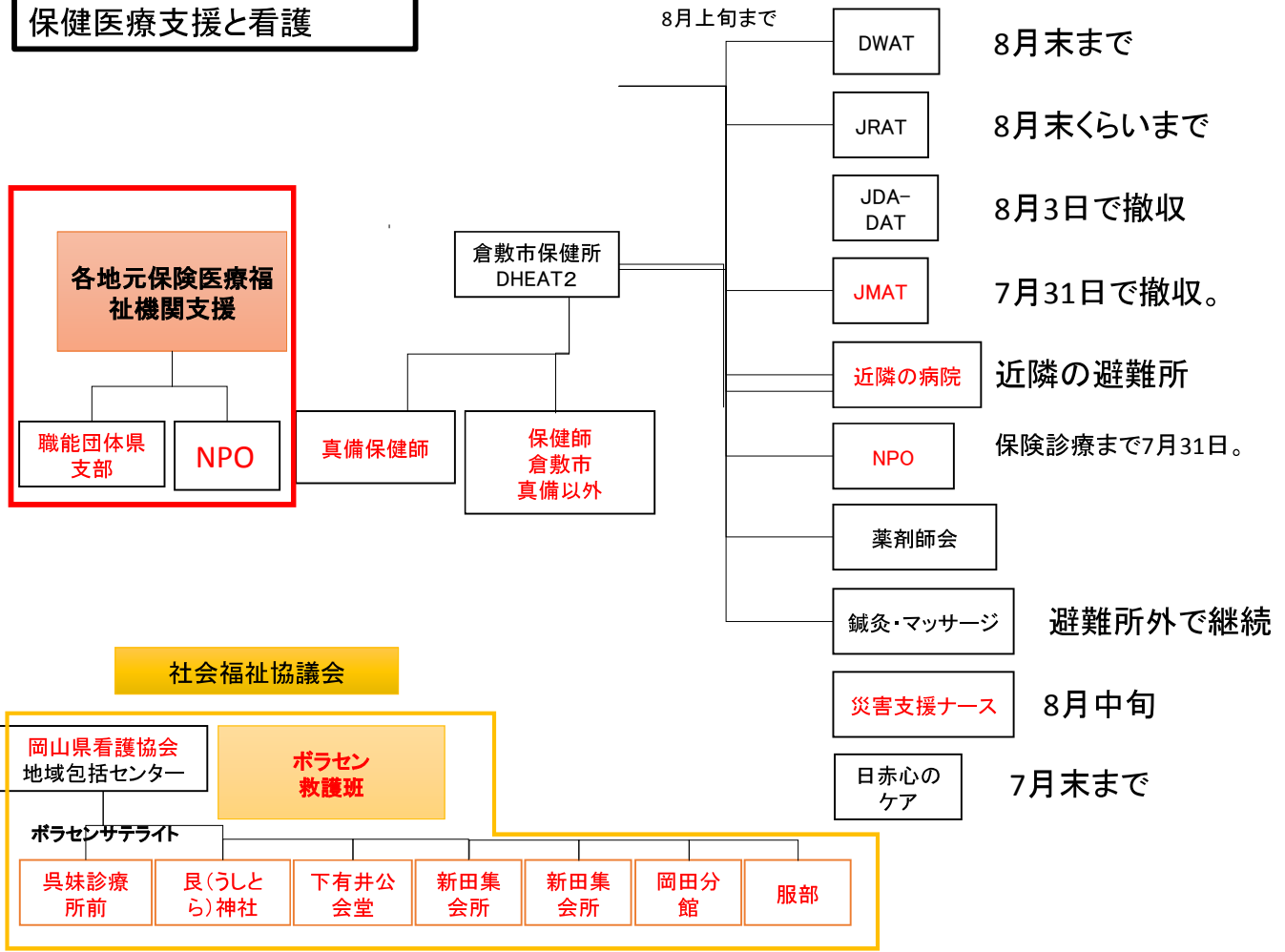
- 「まさかこんな事になるなんて思わなかった」
- 「はじめてのことで判断しかねてます。」
- 「それはいい考えとは思いますが、今回の対応では難しいです。」
- 「個人情報の問題で」
- 隣の人が(逃げてないから逃げなかった)やってないからやらない

## 3日目医療調整本部(通称KURADRO) スタート

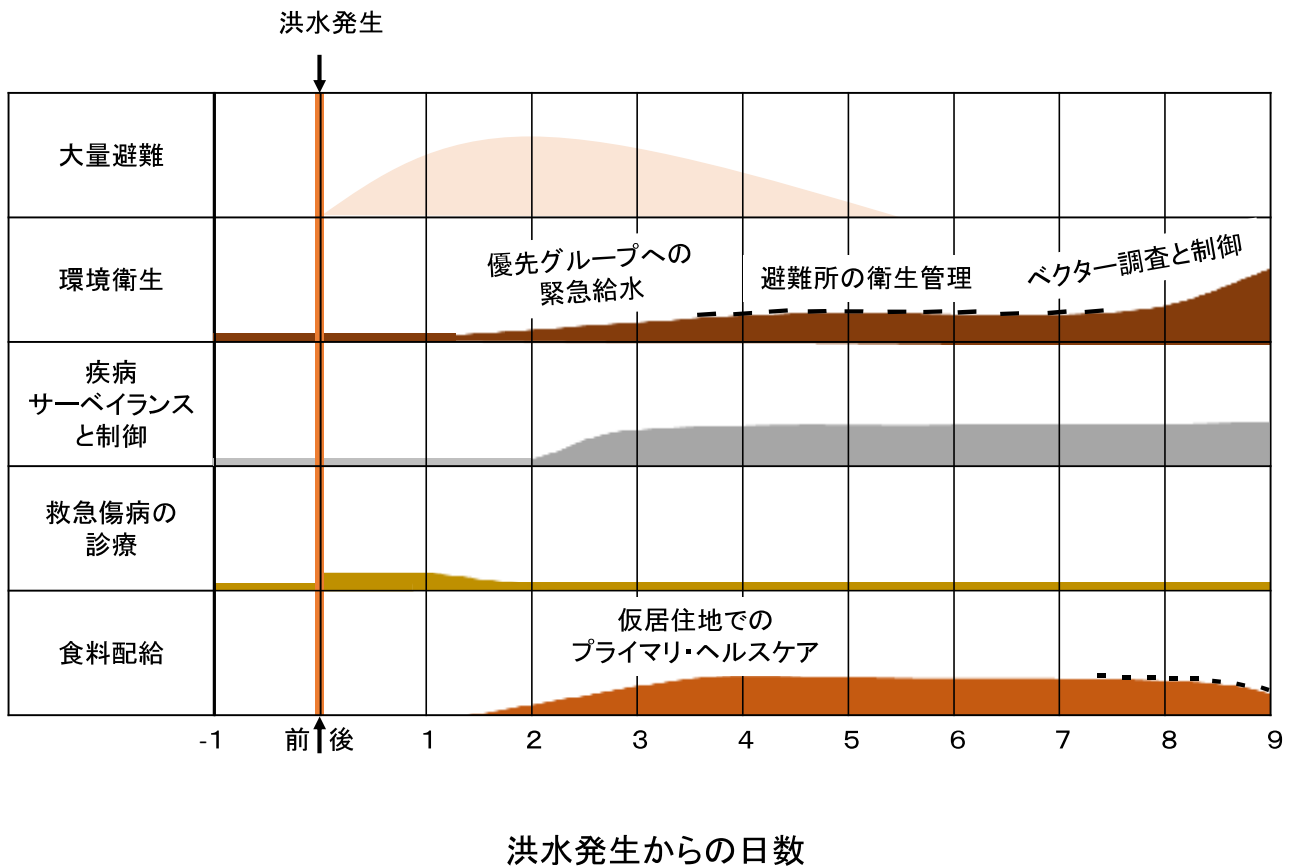


## 保健師ミーティングもスタート

# 保健医療支援と看護



## 洪水災害におけるニーズと優先度



(WHO/PAHO : Short-term effects of major disasters ; Natural Disasters : Protecting the Public's Health,2000を筆者訳)

# 主な災害の短期的な影響（WHO）

	地震	強風	高潮／ 突発性洪水	遅発性洪水	地すべり	火山噴火/ 土石流
* 死亡	多い	少ない	多い	少ない	多い	多い
搬送治療が必要な重度の外傷	多い	中度	少ない	少ない	少ない	少ない
感染症リスクの増加	全ての大災害で潜在的リスクがある (過密人口や衛生状態の悪化で可能性が高くなる)					
保健医療施設の被害	厳しい (建物と設備)	厳しい	厳しいが限局 している	厳しい (設備のみ)	厳しいが限局 している	厳しい (建物と設備)
給水システムの被害	厳しい	軽い	厳しい	軽い	厳しいが限局 している	厳しい
食料不足	まれ(ロジスティックや経済的な問題でおこるかも)		よくある	よくある	まれ	まれ
住民の大量移動	まれ(都市部が被災するとおこるかも)			よくある (通常は限られている)		

\* 予防がなかった場合の潜在的な致死への影響

## 多様化・長期化・複雑化

(WHO/PAHO : Short-term effects of major disasters ; Natural Disasters : Protecting the Public's Health,2000を筆者訳)



健康課題が起きやすい夕方・夜中



要配慮者・要支援者の到着時刻<>避難場所



## 要配慮者による要配慮者の支援



地域住民

要配慮者

避難行動要支援者

災害時要援護者

# 受援—共助—支援の境目なく

- 住民側に立った(People-centered)アプローチとレスポンス(支援活動)の質の評価

(パターンリズム(支援者—受援者)からの脱却)

- 住民・地域で出来ることの見える化と計画 <専門家・公助による支援
- 活動の効果や行動・心理の質的評価
- プラン・スキルの提案だけでなくオペレーションに焦点を当てた分析
- 地元看護職のSOS発信 >マルチセクターの迅速避難者アセスメント  
(人・場所・時間)
- 計画>備え > オペレーション<コミュニケーション



栄養改善 >> 食品衛生 >> 熱中症の課題へと……



生活環境: トイレ

個数〇?



水○・・・×・清潔保持△？



飲料水<>生活用水  
適切な衣類



# まびケア

- 減災のための情報ポータル -

不慣れな土地で  
健康な暮らしをするためのアクセス



まびケア

地図から探す



まびケア

地図から探す



不慣れな土地で  
健康な暮らしをするためのアクセス

# 個人の健康管理用ログブック

