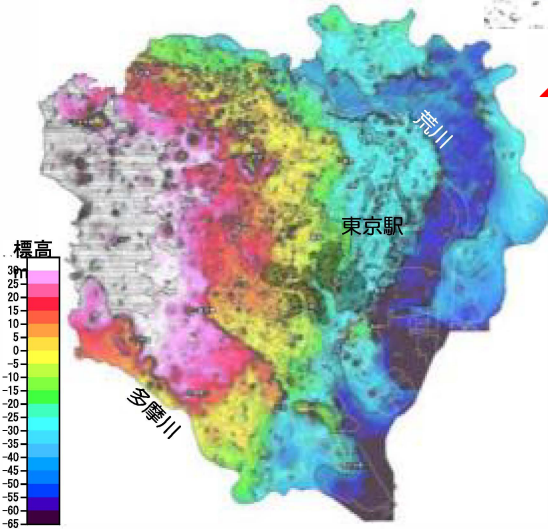
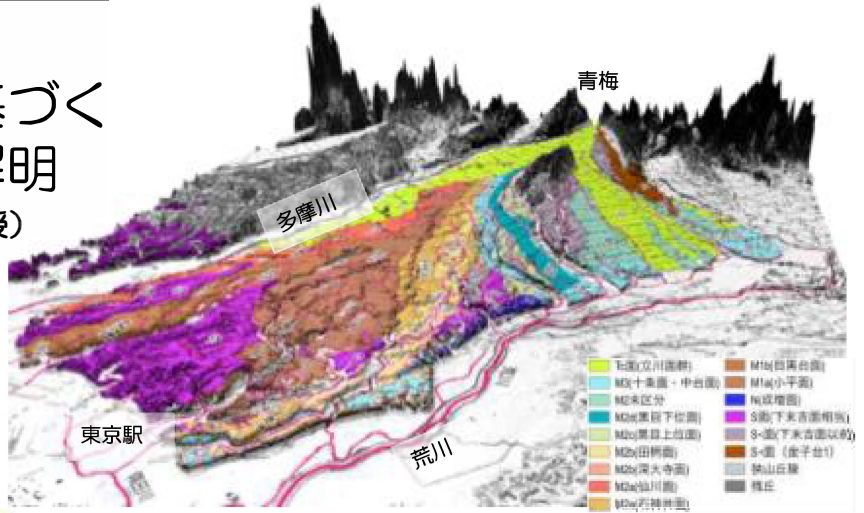


日本地理学会

# 発達史地形学に基づく 詳細地盤構造の解明

遠藤邦彦 (日本大学名誉教授)



## ↑ 武蔵野台地の地形区分

(国土地理院公開の5mDEM使用の赤色立体地図・RCマップ等から作成)  
日本のスタンダードとされてきたが、大幅に改訂

## ← 東京層の基底地形の復元

数万本のボーリングデータを解析  
15-12万年前の古地形が初めて明らかに