

東日本大震災復興の課題と今後の方向 ～次の大災害に備えて～



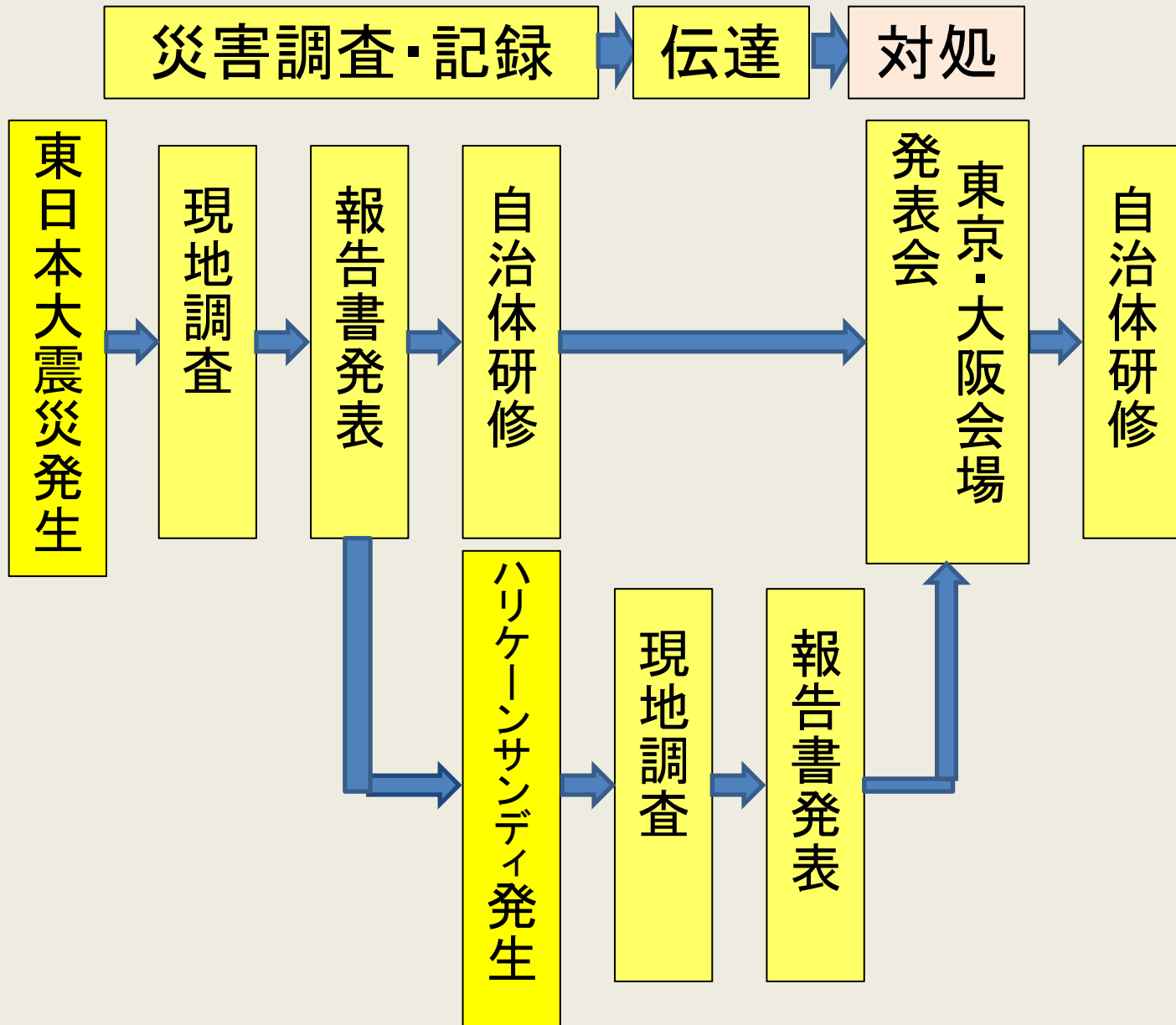
宮城県中南部下水道事務所の半旗(2011年8月撮影)

2016年1月9日

環境システム計測制御学会 名誉会員

中里卓治

学術団体の役割



下水処理場の被害と復旧

津波被害

波力

海水浸水

漂流物

・津波と高潮は類似点多

減災と
早期復旧

避難誘導

浸水阻止

機器調達

・準備とインテリジェンス



仙台市南蒲生浄化センター電気室、2011年5月



宮城県仙塩浄化センター電気室、2011年5月

次の大災害に備える

機器調達

排水車

揚水ポンプ

脱水機

・機器全国データベース

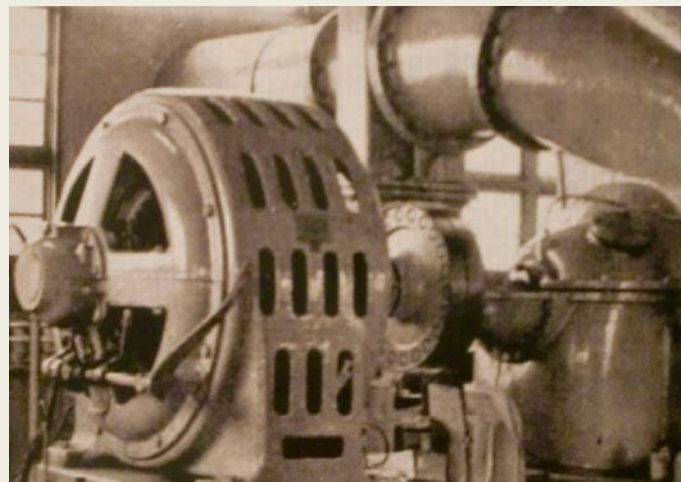
情報共有

発表会

職員研修

会議発表

・人が解決する



1945年、東京都淀橋浄水場の大型ポンプが空襲で焼損、三河島污水処分場污水ポンプを流用、「近代 下水道発祥の地」より



ハリケーン被害発表会東京会場、2014年5月